

Dans l'objectif d'élaborer son bulletin statistique, l'ONJ lance son premier papier intitulé: L'incidence de suicide chez la population tunisienne, 2015. Le prochain numéro portera sur le paradoxe du chômage.

L'incidence de suicide chez la population tunisienne, 2015ⁱ.

Dresser le profil démographique de la population opérant des actes suicidaires donne des orientations importantes dans la stratégie de lutte contre le suicide qui tient compte de la diversité des populations à risque.

Il est à noter que les statistiques nationales analysées proviennent du recueil des données des neuf services de médecine légale en Tunisie, des cas de suicide autopsiés durant l'année 2015.

Le suicide selon le sexe

	nombre de cas	pourcentage	incidence pour 100,000 habitants
Hommes	264	72	4,75
Femmes	101	28	1,8
Total	365	100	3,27

Tableau 1: Incidence de suicide selon le genre

L'incidence nationale du suicide en Tunisie pour l'année 2015 était de 3,27/100 000 habitants contre 3,4/100 000 habitants en 2014; correspondant à 365 cas de suicide en 2015 contre 372 cas en 2014. L'incidence du suicide selon le genre montre une nette prédominance

masculine (4,75/100000 versus 1,80/100000) avec un sexe ratio égal à 2,61

Le suicide selon les régions

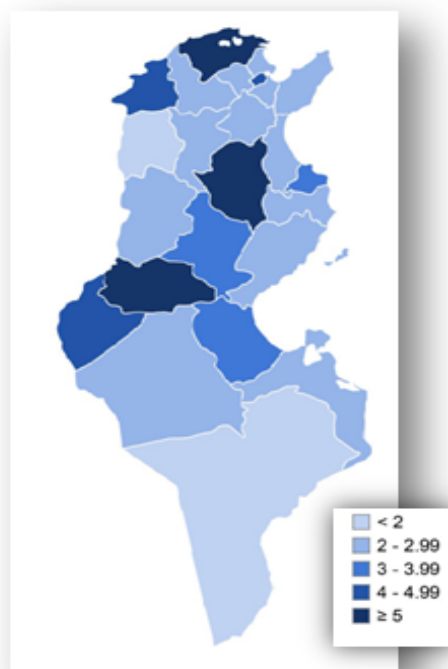


Figure 1: L'incidence de suicide selon les régions

On remarque une disparité régionale en matière d'incidence de suicide. Les gouvernorats les plus touchés sont Bizerte, Gafsa et Kairouan.

Le suicide selon l'âge

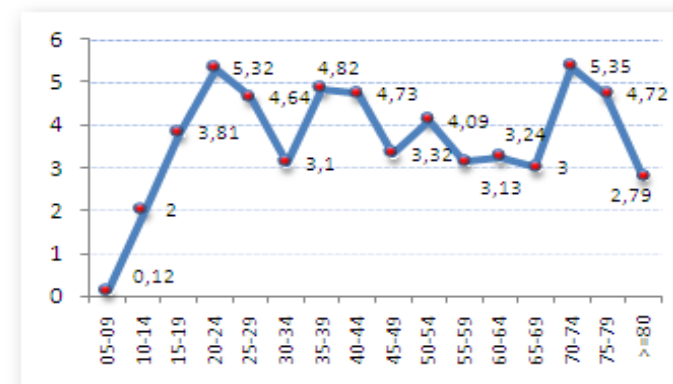


Figure 2: L'incidence de suicide selon l'âge

En considérant les intervalles d'âge de 5 ans, l'incidence du suicide s'avère particulièrement élevée chez les sujets âgés de 70-74 ans (5,35/100000), les jeunes de 20-24 ans (5,32/100000) et les adultes de 35-39 ans (4,82/100000).

ⁱ Observatoire National de la Jeunesse, direction d'observation et des analyses, 2016.